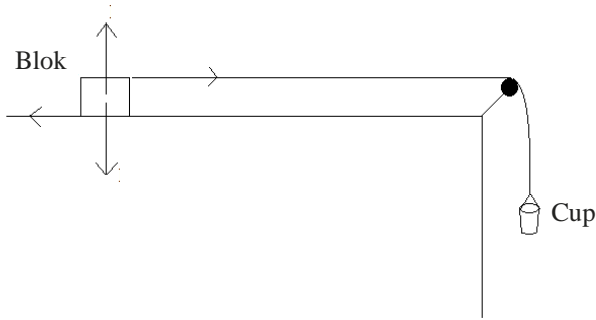


Vanguard

School of Engineering

Thuispracticum 8

De grofheid van schuurpapier bepalen



Benodigheden:

1. Plankje
2. Koord(touw)
3. Blokje (massa)
4. Cups
5. Schuurpapier met 2 verschillende grofheden
6. Lijm
7. Water

Verklaar het verschil in volume water tussen de drie metingen

Uitvoering:

1. Als de plank een paar grove deeltjes heeft. Schuur de plank dan met een stukje schuurpapier
2. Maak het blokje vast aan een kant van het koord en aan de andere kant vast aan een cup.
3. Plaats het blokje op de plank en laat de uiteinde waaraan de cup zit hangen(zie tekening daarboven).
4. Vul de cup langzaam en voorzichtig met water tot het blokje op het punt staat te bewegen.
5. Maak de cup met water los, zet het aan de kant en bevestig een ander cup aan het koord.
6. Plak schuurpapier type 1 op de plank en doe uitvoering 5 tot 7 met schuurpapier type 1.
7. Verwijder schuurpapier type 1 en plak schuurpapier type 2 op de plank. Doe uitvoering 5 tot 7 met schuurpapier type 2.
8. Plaats de 3 cups naast elkaar en kijk wat het verschil in hoeveelheid water is.

